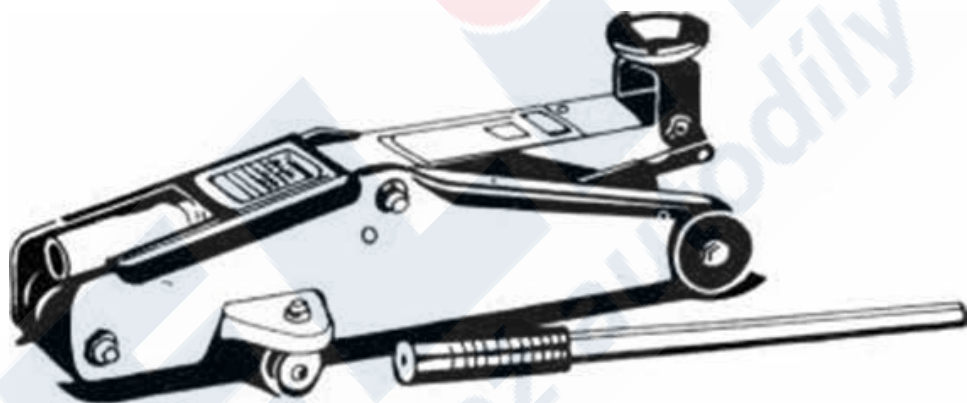


2TUNOVÝ HYDRAULICKÝ PODLAHOVÝ ZVEDÁK

PŘÍRUČKA PRO UŽIVATELE



KAPACITA 2 TUNY

S 2 pohyblivými kolečky

Pro snadnou ovladatelnost

Vynikající stabilita

Rozsah zvedání 135 mm až 330 mm

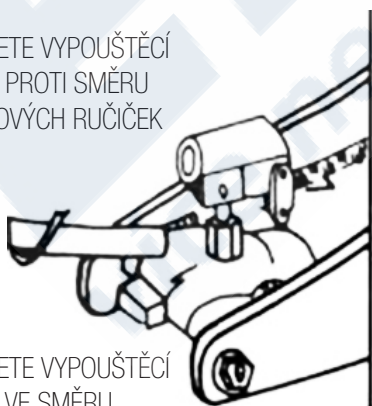
PROVOZ

1. Před použitím zvedáku otevřete, ale neodstraňujte vypouštěcí ventil (42) (viz obr. 1), poté vložte rukojeť do pouzdra rukojeti (51) a napumpujte šest plných rázů s cílem zajistit úplné rozložení hydraulické kapaliny.
2. **DŮLEŽITÉ:** Ujistěte se, že pozice pro umístění sedla zvedáku je schopna nést celou hmotnost vozidla bez poškození. V případě pochybností se před pokračováním poraďte s prodejcem.
3. Chcete-li zvednout zvedák, uzavřete vypouštěcí ventil otočením ve směru hodinových ručiček. Zkontrolujte, že je zatížení směřováno na sedlo (11) (viz obr. 2). Vložte rukojeť do objímky rukojeti a pumpováním zvedněte zvedák do požadované výšky.
4. Chcete-li spustit zvedák, otevřete pomalu vypouštěcí ventil (42) pomalým otáčením proti směru hodinových ručiček.

UPOZORNĚNÍ

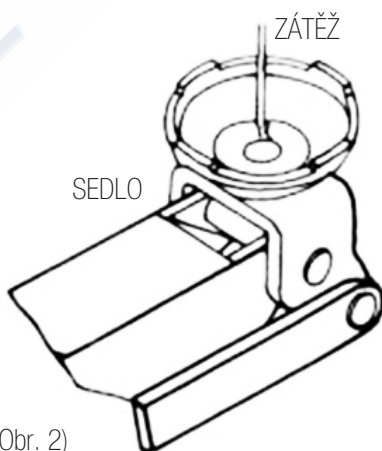
1. Nepřetěžujte zvedák nad jeho jmenovitou nosnost (2 tuny).
2. Tento konektor je pouze zvedacím zařízením, a proto je vždy nutné použít nápravový podstavec pro podepření vozidla po jeho zvednutí.
3. Při zvedání vozidla zajistěte zatažení ruční brzdy a zajištění kol klíny, aby se zabránilo odjetí vozidla.
4. Používejte zvedák pouze na PEVNÉM ROVNÉM POVRCHU. Použití zvedáku na jiném povrchu, může způsobit pád břemene nebo poškození vozidla.
5. Vždy umístěte zatížení na střed sedla (viz obr. 2).
6. Bezpečnostní přetlakový ventil je montován na hydraulické jednotce a je předem nastaven ve výrobním závodě a nesmí s ním být manipulováno.

OTEVŘETE VYPOUŠTĚCÍ
VENTIL PROTI SMĚRU
HODINOVÝCH RUČIČEK



(Obr. 1)

UZAVŘETE VYPOUŠTĚCÍ
VENTIL VE SMĚRU
HODINOVÝCH RUČIČEK



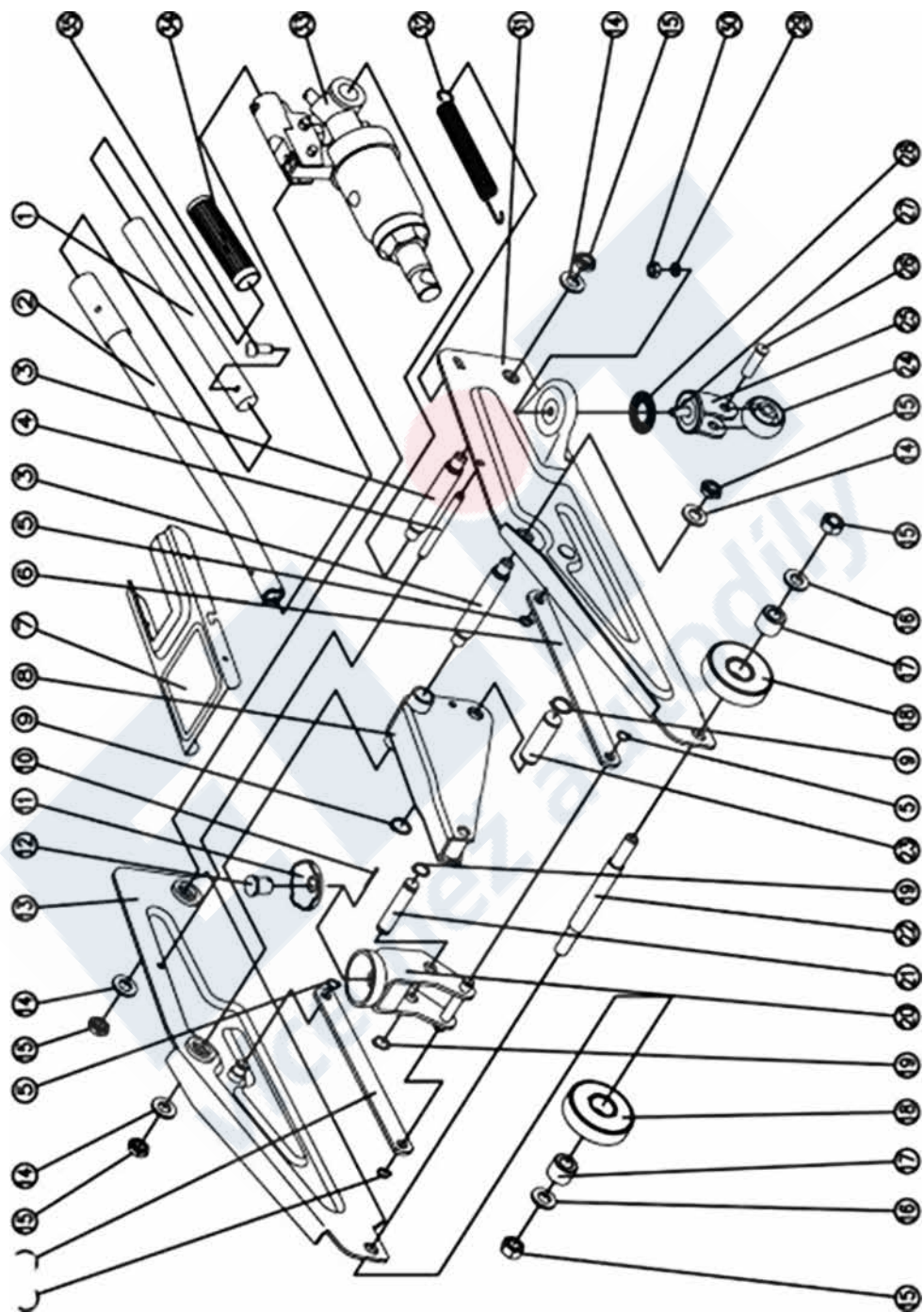
(Obr. 2)

VŠEOBECNÁ PÉČE O ZVEDÁK

1. Když se zvedák nemá používat, měl by být ve zcela spuštěné poloze, aby byly precizně obrobené plochy pístnice a pístu čerpadla chráněny před korozí.
2. Používejte pouze hydraulický zvedákový olej s třídou SAE10.
3. Pravidelně čistěte zvedák a mažte pohyblivé části včetně vřeten (30) a (32), kolíků křížové hlavy (34), pístního čepu (53) a kol.

Rukojeť zvedáku se zvedá při zatížení	Rukojeť zvedáku se spouští při zatížení	Zvedák nezvedá břemeno	Zvedák neudrží břemeno	Zvedák se nezvedá do plné výšky	Pumpička zvedáku pumpuje měkce při zatížení	Zvedák se zcela nespustí po použití	
		x		x	x	x	Zvedák by měl být spuštěn pro vyprázdnění oleje po vyjmutí plnicí zátky. Potom naplňte nádržku s čistým HYDRAULICKÝM OLEJEM PRO ZVEDÁKY
		x		x		x	Otevřete plnicí zátku (71) pro uvolnění zachyceného vzduchu.
		x		x	x		Zvedák může být zavzdušněn. Otevřete zátku (42) o jednu celou otáčku. Zvedněte zadní kola nad zem, až bude zvedák ve svislé poloze. Pumpujte rukojeť pumpičky. Uzavřete vypouštěcí ventil a pokračujte v použití.
x	x	x	x				Ventil není otevřen. Spusťte zvedací rameno (30) vedle vypouštěcího ventilu. Položte jednu nohu na přední kolo (12) a zvedněte zvedací rameno rukou do plné výšky. Otevřete vypouštěcí ventil ke spuštění zvedacího ramene. Zvedák by měl normálně fungovat.
						x	Vratná pružina (33) pro zvedání. Rameno může být rozlomeno nebo uvolněno. Vyměňte vratnou pružinu. Pravděpodobně je potřebné namazání. Očistěte a naolejujte všechny pohyblivé díly v mechanismu zvedání ramene.

KONTROLNÍ SEZNAM
PRO HLEDÁNÍ ZÁVAD



SEZNAM DÍLŮ

POL. Č.	POPIS	MN.
1	Horní rukojeť	
2	Dolní rukojeť	1
3	Hřídel držáku	2
4	Boční díl vřetene	1
5	Pojistný kroužek 10	4
6	Spojka	2
7	Krycí deska	
8	Zvedací rameno	1
9	Pojistný kroužek 16	2
10	Kolík 2 x 20	1
11	Sedlo	
12	Kolík sedla	
13	Boční člen (RH)	
14	Tenká podložka	4
15	Matice M12	6
16	Podložka 12	2
17	Vedení předního kola	2
18	Přední kolo	2
19	Pojistný kroužek 12	2
20	Sestava sedla	1
21	Kolík držáku sedla	1
22	Čep předního kola	1
23	Hřídel pístnice	
24	Otočné kolečko	2
25	Vidlice otočného kolečka	2
26	Hřídel otočného kolečka	2
27	Šroub M8 X 22	2
28	Ocelová kulička	2
29	Podložka 8	2
30	Matice M8	2
31	Boční člen (LH)	
32	Vratná pružina	1
33	Hydraulická jednotka	1
34	Krytka rukojeti	1
35	Šroub M6 X 12	

POL. Č.	POPIS	MN.
38	Horní matice	
39	Těsnící kroužek pístnice	
40	Tělo hydraulické jednotky	
41	Těleso filtru	
42	Vypouštěcí ventil	
43	Kroužek těsnění vypouštěcího ventilu	
45	Ocelová kulička	2
46	Ocelová kulička	
47	Válec pumpičky	
48	Kroužek těsnění válce čerpadla	
49	Podložka	
50	Sereen pumpička	
51	Pouzdro rukojeti	
52	Kloub pístu	
53	Kolík pístu	
54	Kolík konektoru	
55	Píst	
56	Opěrný kroužek	
57	Opěrný kroužek	
58	Nastavovací kolík	2
59	Nastavovací kolík	
60	Kroužek krytky	
61	Lem tlačného dílu	
62	Píst	
63	Válec tlačného dílu	
64	Olejová komora	
65	Fibrová podložka olejové komory	2
66	Regulační šroub pro přetlakový ventil	
67	Těsnící kroužek	
68	Pružina	
69	Pružina pro přetlakový ventil	
71	Plnicí zátka	
74	Kryt	
75	Pružná podložka	6
77	Fibrová podložka olejové komory	

ZÁRUKA

Na tento výrobek se vztahuje záruka na vady, které jsou způsobeny vadným materiálem nebo zpracováním po dobu jednoho roku od data prvotní koupě. Záruka ale nezahrnuje poškození výrobku v důsledku nehody nebo nesprávného použití. Uschovejte si, prosím, doklady o koupi. Tato záruka nemá vliv na vaše zákonná práva.

ODMÍTNUTÍ ODPOVĚDNOSTI

Odpovědnost nemůže být přijata za zranění osob nebo poškození vozidla nebo majetku způsobené nesprávným umístěním nebo použitím zvedáku.

