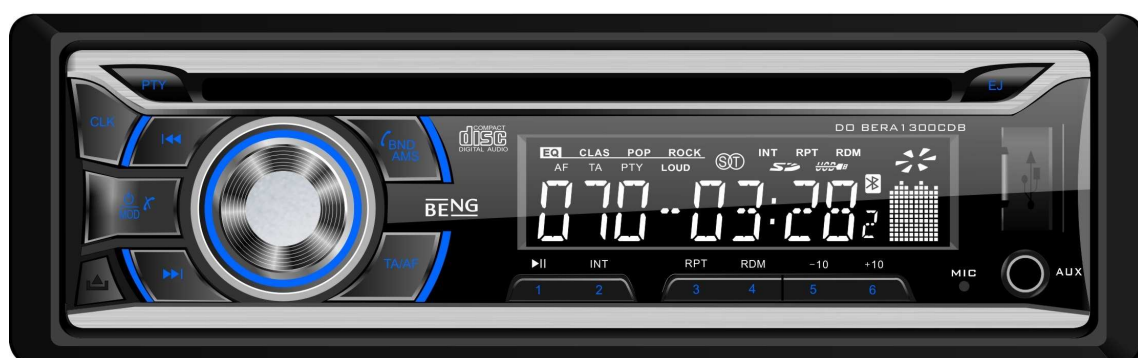


# BENG

BE NEXT GENERATION

## AUTORÁDIO S CD PŘEHRÁVAČEM, USB, SD

Model: DO BERA1300CD  
Model: DO BERA1300CDB (s funkcí Bluetooth)



## Návod k obsluze

----- PŘED POUŽITÍM SI POZORNĚ PŘEČTĚTE TENTO NÁVOD K OBSLUZE -----

## **PODĚKOVÁNÍ**

Děkujeme Vám za Vaši volbu a důvěru v naše autopřehrávače.

Před použitím si pozorně přečtěte tento návod k dobrému pochopení funkcí a principů obsluhy. Naším přáním je, abyste si hudbu náležitě vychutnali a měli potěšení z Vaší cesty.

## **UPOZORNĚNÍ**

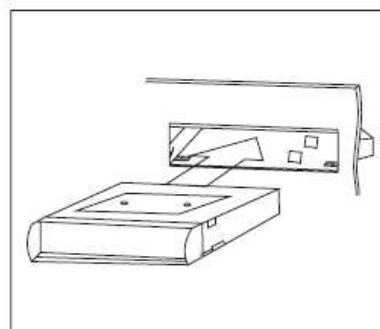
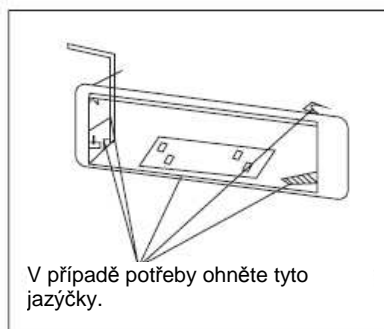
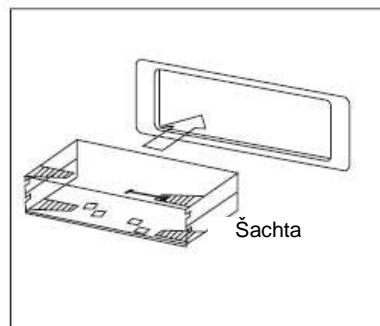
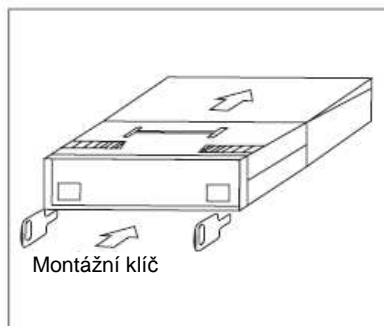
- Toto zařízení musí být napájeno ze stejnosměrného zdroje napětí 12V.
- Nainstalujte přístroj správným způsobem dle pokynů v návodu a ubezpečte se, že po dobu instalace přístroje bude odpojeno napájení elektrickým proudem, aby nedošlo ke zkratu, který může vést k poškození.
- Při výměně pojistky se ujistěte, že se jedná o ekvivalentní typ pojistky.
- Izolujte všechny odkryté vodiče, abyste zabránili zkratu nebo úrazu elektrickým proudem.
- Zvuk by měl být nastaven v přiměřené hlasitosti, aby nebyla ohrožena bezpečnost jízdy.

## **UPOZORNĚNÍ K INSTALACI ZAŘÍZENÍ**

1. Je nutno, aby tento přehrávač nainstaloval odborný technik.
2. Před instalací si pozorně přečtěte návod k instalaci a obsluze zařízení.
3. Před připojením napájení připojte všechny ostatní kabely.
4. Izolujte všechny odkryté vodiče, abyste zabránili zkratu.
5. Po instalaci všechny tyto kabely připevněte.
6. Při zapojování tohoto přehrávače postupujte dle tohoto návodu k obsluze. Chybné zapojení může způsobit poškození.
7. Tento přehrávač je určen pouze pro napájení ze stejnosměrného zdroje napětí 12V. Ujistěte se, že vozidlo patří k tomuto typu negativního uzemnění elektrického systému.
8. Zapojte vodiče správným způsobem. Chybné zapojení může způsobit poruchy funkce elektrického systému vozidla nebo poškození tohoto systému.

## **UPOZORNĚNÍ:**

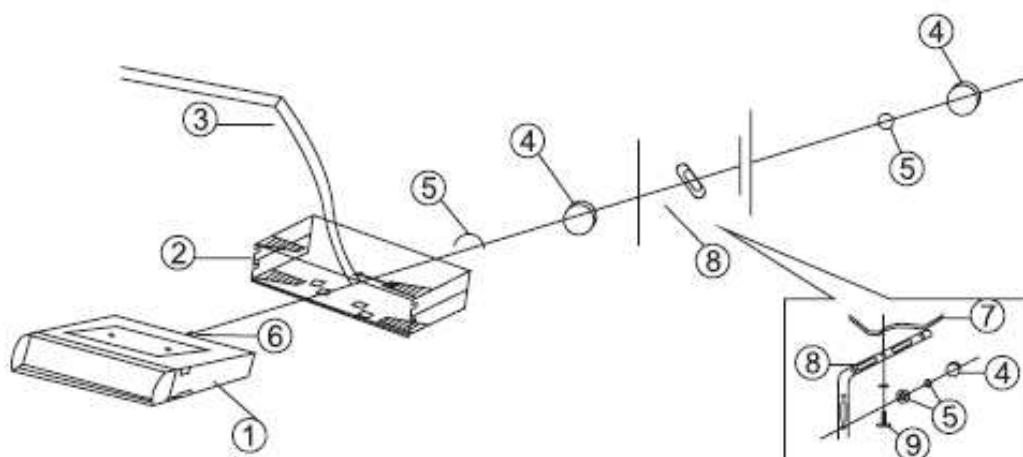
Udržujte otvor pro disk v čistém stavu. Pokud je na disku prach, použijte k očištění jemnou tkaninu. Pokud je do přístroje vložen znečištěný disk, může dojít k poškození čtecího mechanismu a na tuto okolnost se nevztahuje záruka.



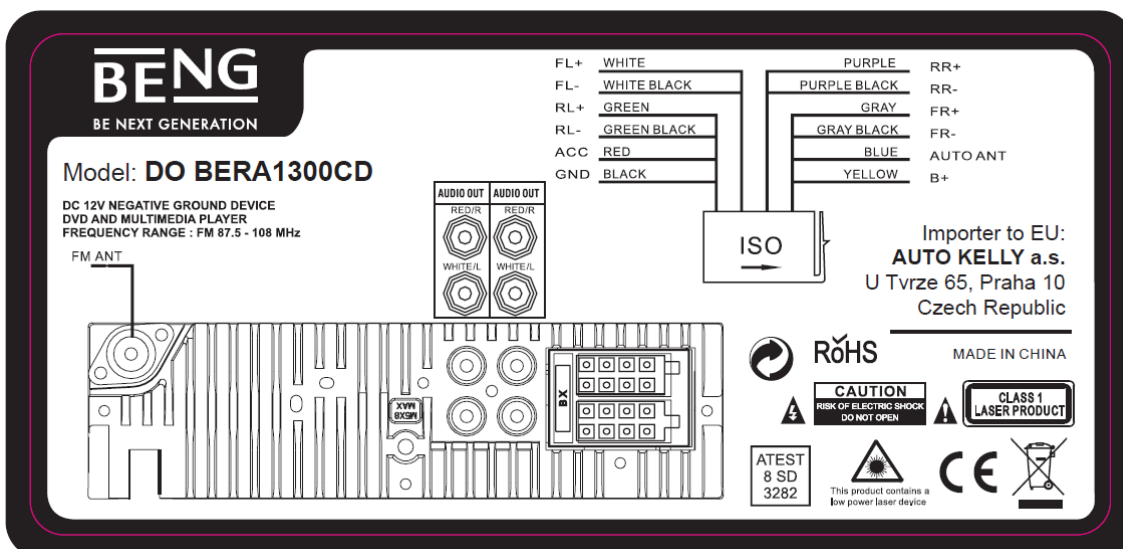
## POSTUP INSTALACE

### POPIS

1. Příklad
2. Montážní pouzdro odolné proti krádeži
3. Palubní deska
4. Montážní šroub
5. Pružinka
6. Šestihranná matice M5 x 15
7. Přepážka
8. Ocelový úchyt
9. Samořezný šroub



## SCHÉMA KABELOVÉHO ZAPOJENÍ



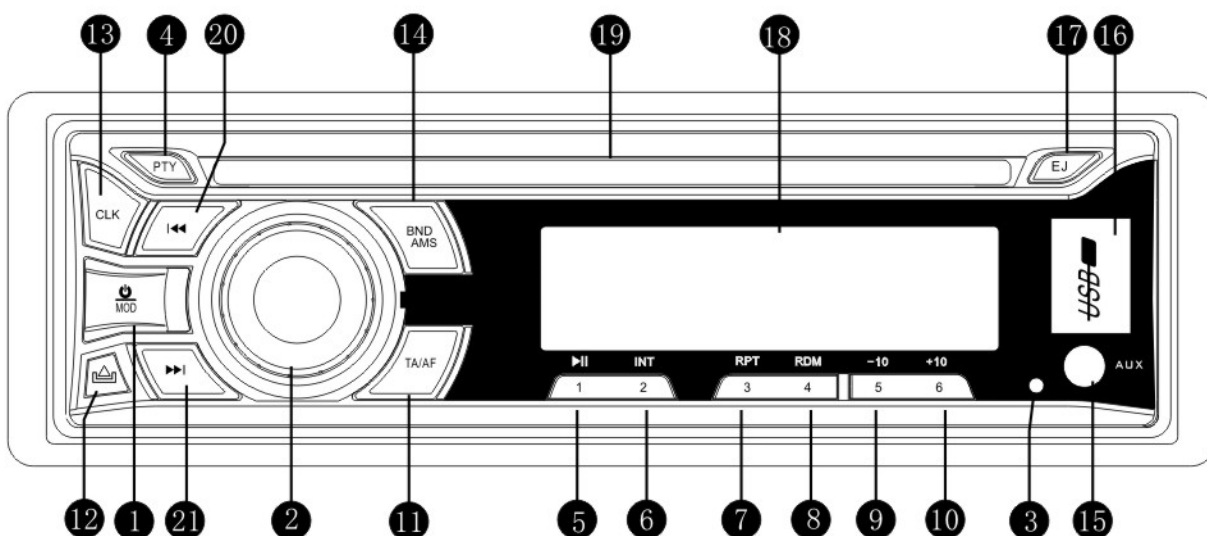
FL+	white – bílá	purple - nachová	RR+
FL-	white black – bílo-černá	Purple black – nachová-černá	RR-
RL+	green - zelená	gray - šedá	FR+
RL-	green black – zeleno-černá	gray black – šedo-černá	FR-
ACC	red – červená	purple – nachová	AUTO ANT
GND	black - černá	yellow - žlutá	B+

### Vysvětlivky k obrázku

ACC	akumulátor
AUTO ANT	anténa vozidla
GND	uzemnění
RR	PZ (pravý zadní)
FR	PP (pravý přední)
RL	LZ (levý zadní)
FL	LP (levý přední)
FM/ANT	ANTÉNA FM


1. Tento přístroj je určen pouze pro elektrický systém s napětím 12V s ukostřeným záporným pólem.
2. Aby nedošlo ke zkratu elektrického systému, nepřipojujte svorky akumulátoru dříve, než bude přehrávač připevněn montážním šroubem.
3. Zajistěte, aby byl žlutý kabel zapojen ke kladnému pólu akumulátoru (+) nebo ke svorce BAT.
4. Při výměně pojistky se ujistěte, že se jedná o ekvivalentní typ pojistky.
5. Použijte kvalitní reproduktor s impedancí 4 až 8Ω, abyste dosáhli co nejlepší reprodukce.

## OVLÁDACÍ PANEL A FUNKCE



1. Tlačítko „POWER/MODE“: Vypnutí/zapnutí přístroje/Volba režimu
2. Tlačítko „VOL/SEL“: regulace hlasitosti/nastavení dalších funkcí
3. Tlačítko „MIC“: Mikrofon (pouze u modelů s funkcí Bluetooth)
4. Tlačítko „PTY“: Nastavení RDS – identifikace typu programu
5. Tlačítko „1/▶ ||“: Předvolba stanice/pozastavení přehrávání/přehrávání
6. Tlačítko „2/INT“: Předvolba stanice/zobrazení stopy
7. Tlačítko „3/RPT“: Předvolba stanice/opakované přehrávání
8. Tlačítko „4/RDN“: Předvolba stanice/náhodné přehrávání
9. Tlačítko „5/+10“: Předvolba stanice/ přehrávání následujících deseti stop
10. Tlačítko „6/-10“: Předvolba stanice/přehrávání předcházejících deseti stop
11. Tlačítko TA/AF: v rámci RDS dopravní hlášení / alternativní frekvence
12. Tlačítko Release (Uvolnění): stisknout toto tlačítko chcete-li uvolnit ovládací panel
13. Tlačítko „CLK“: hodiny
14. Tlačítko BAN/AMS: Krátce stisknout pro volbu (přepínání) pásma FM. Stisknout a držet při automatickém vyhledávání stanic pro uložení vyhledané stanice do paměti.
15. AUX IN – vstup pro externí zařízení
16. USB port
17. Tlačítko „EJC“ – Eject: stiskněte pro vysunutí CD disku
18. LCD displej
19. Otvor pro CD
20. Tlačítko ◀◀: Předěšlé/automatické prohledávání směrem dozadu
21. Tlačítko ▶▶: Následné/automatické prohledávání směrem dopředu

### SNÍMATELNÝ PANEL (tlačítko 12):

1. Sejmутí panelu:  
Stiskněte tlačítko  pro uvolnění panelu, panel se napůl vysune, pak jej držte a vytáhněte jej nahoru a současně dopředu.
2. Nasazení panelu:  
Nejprve nasadte pravou stranu panelu do zadního panelu, pak vložte a přitlačte levou stranu panelu, až se pevně připojí k zadnímu panelu.

### FUNKCE BLUETOOTH (platí pro model DO BERA1300CDB)

#### (1) Pro spojení přehrávače s mobilním telefonem.

Zapněte funkci Bluetooth ve svém mobilním telefonu a spusťte vyhledávání zařízení. Když mobil nalezne zařízení Bluetooth přehrávače, pokusí se k němu připojit. Může být požadováno zadání hesla "0000" ve vašem mobilu. Po úspěšném spojení se na LCD displeji přehrávače zobrazí "BT ON". Nyní můžete provádět hovory z přehrávače.

#### (2) Přijímání hovorů

Přijde-li hovor, na LCD displeji se zobrazí číslo volajícího. Hovor přijmete stiskem tlačítka "BAND", hovor odmítnete nebo ukončíte stiskem tlačítka "MODE".

#### (3) Volání

Zadejte telefonní číslo na svém mobilním telefonu a můžete hovořit přes přehrávač.

Hovor ukončíte stiskem tlačítka "MODE".

### DALŠÍ VLASTNOSTI

MODEL	STANDARD	FM
SL4730	ROZSAH FREKVENCE	87.5MHz - 108MHz
	ANTÉNA	Konektor antény
	CITLIVOST – ZBYTKOVÝ ŠUM	16 dB
	POMĚR SIGNÁL/ŠUM	60 dB
	ODDĚLENÍ STEREOKANÁLŮ	39 dB
SL4702	ROZSAH FREKVENCE	87.5MHz~108MHz
	ANTÉNA	Konektor antény
	CITLIVOST – ZBYTKOVÝ ŠUM	16 dB
	POMĚR SIGNÁL/ŠUM	60 dB
	ODDĚLENÍ STEREOKANÁLŮ	26 dB

## PŘEHRÁVÁNÍ MP3

Poměr signál/šum: 76 dB (A)  
Frekvenční rozsah: 20 Hz - 20kHz



AUTO KELLY a.s. prohlašuje, že autorádio DO BERA1300CD / DO BERA1300CDB je ve shodě se základními požadavky a dalšími příslušnými ustanoveními NV č. 616/2006 Sb. (EMC 2004/108/EC) a NV č. 426/2000 Sb. (RTTE 1999/5/EC) – platí pro DO BERA1300CDB.

Originál prohlášení o shodě je uložen na [www.autokelly.cz](http://www.autokelly.cz) v sekci dokumentace k výrobku.



**Likvidace starých elektrických a elektronických zařízení (platí v zemích Evropské unie a dalších evropských zemích se systémem tříděného odpadu.**

Tento symbol na výrobku nebo na jeho obalu znamená, že s tímto výrobkem nesmí být zacházeno jako s běžným domovním odpadem. Výrobek je třeba donést na příslušné sběrné místo, kde bude následně provedena recyklace takového elektrického nebo elektronického zařízení. Správnou likvidací výrobku předejdete možným negativním vlivům na životní prostředí a lidské zdraví. Recyklace materiálů přispívá k ochraně životního prostředí. O systému likvidace elektrických a elektronických ve vaší zemi se informujte u příslušných místních úřadů.

## PROHLÁŠENÍ

**Tento výrobek je shodný s typem schváleným Ministerstvem dopravy ČR pod číslem schválení 3282.**

Změny vyhrazeny.

Vyrobeno v Číně.

Distributor pro ČR a EU: AUTO KELLY a.s., [www.autokelly.cz](http://www.autokelly.cz)

Distributor pro SR: AUTO KELLY SLOVAKIA s.r.o., [www.autokelly.sk](http://www.autokelly.sk)